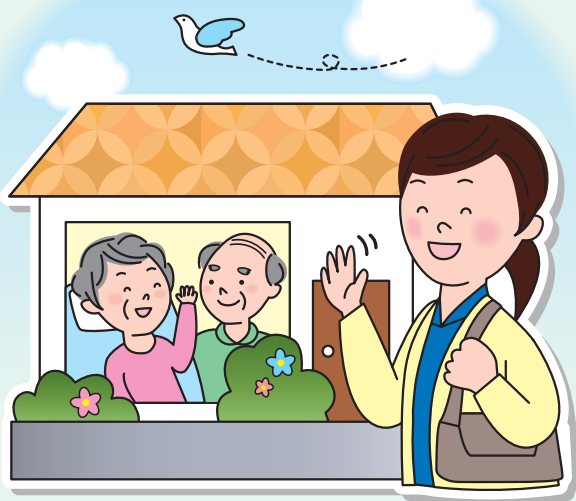
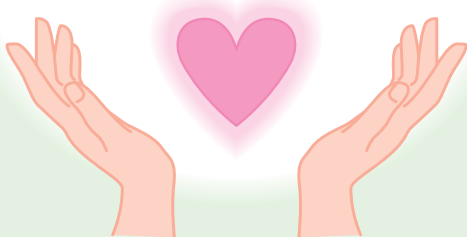


# 訪問リハビリテーション

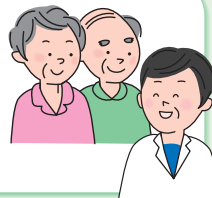


利用者様の「したい」「してみたい」と  
思うことを引き出し、地域のみなさまに  
愛されるリハビリを目指します



## ● 訪問リハビリテーションの特色

利用者様の思いを尊重し、  
できることから始め少しずつ  
自信の回復を図ります。



理学療法士・作業療法士・  
言語聴覚士による多種多様な  
リハビリを利用者様に合わせ  
提供します。



ご家族・ケアマネージャーと  
情報交換を密に行い、チーム  
の一員としての関わりを  
大切にします。



このようなケアプランを  
作成している方は  
ご連絡ください

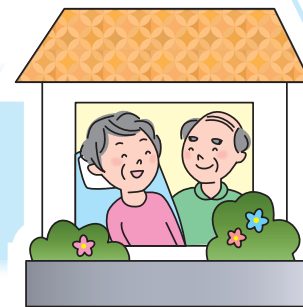
## 介護負担感の 軽減



## 活動量の 向上



## 在宅生活の 継続

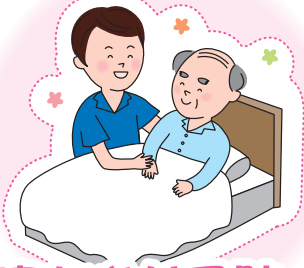


## 主なサービス

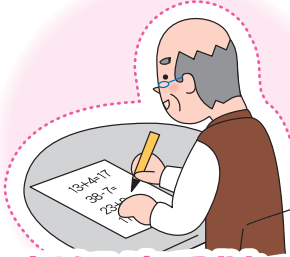
理学療法士・作業療法士・言語聴覚士による多種多様な訪問リハビリ



転倒予防



寝たきり予防



認知症予防



むせこみ予防



足腰強化



役割獲得



外出練習



発声練習

ケアプランに応じて多職種によるリハビリを提供いたします

## ● 営業時間 ●

営業日：月～金曜日

営業時間：午前 8：30～午後 5：00

休業日：土曜、日曜、祝日、年末年始

対象地域：当事業所より 移動距離 5km 以内

## 交通のご案内

- 札幌駅から地下鉄東豊線  
「北13条東」駅 …… 徒歩 **5** 分
- 中央バス（東65・伏古北13条線）  
「北13条東4」 …… 徒歩 **1** 分
- JR札幌駅 …… 車で **5** 分



## 連絡先

訪問リハビリテーション（事業所番号：0110710365）

☎011-722-2533 FAX. 011-722-2233

✉ houmon-reha@yotsubacl.jp

〒065-0012 札幌市東区北12条東4丁目1番1号